

# 《高原气象》稿件插图规范

《高原气象》编辑部

甘肃兰州市天水中路 8 号 中国科学院西北生态环境资源研究院

办公电话：0931-8260935

邮政编码：730000

官方 QQ 群：178740409

官方电子邮箱：gybjb@lzb.ac.cn

<http://www.gyqx.ac.cn>

# 《高原气象》稿件插图规范

插图是插在书刊中配合说明文字内容的图。为了形象而直观地表述客观事物的状态(动、静、情绪等)、构造(功能、机理等)、关系(先后顺序、方向顺序、位置顺序等),必须有插图的帮助。借助插图,不仅可以表达出文字难以表达清楚的内容,而且能化繁为简,在传递庞杂信息和数据时,提高读者获取信息的效率。所以,无论是形象表意的实物示意图,还是抽象表意的坐标图、电路图、方框图等,都与正文一样重要,不能出错,确保插图内容和表现形式的正确。对于科技书刊,插图设计除应具有科学性、简明性和真实性外,还应具有通用性。插图的通用性主要表现在插图设计中应使用现行国家标准或行业标准规定的表示方法和图形符号,不同的学科领域如电工、电子、计算机、机械、建筑、船舶、交通、生命科学、地质、水文、天文、气象等都有相关的规定,如果不按照规定和和要求设计和绘制插图,即不符合规范,就没有共同语言,也就失去了插图存在的意义。

稿件中作者提供的底图往往存在内容不够准确、与正文不够匹配、不符合规范等方面的问题,需要编辑部重新绘制。这就要求编辑对底图提出要求,认真验收图稿并进行批注之后再请绘图人员进行绘制,对绘制好的图稿,还应对照正文进行核对。

## 1 插图的组成

插图一般由图、图号、图题和图注四部分组成,如下图所示。

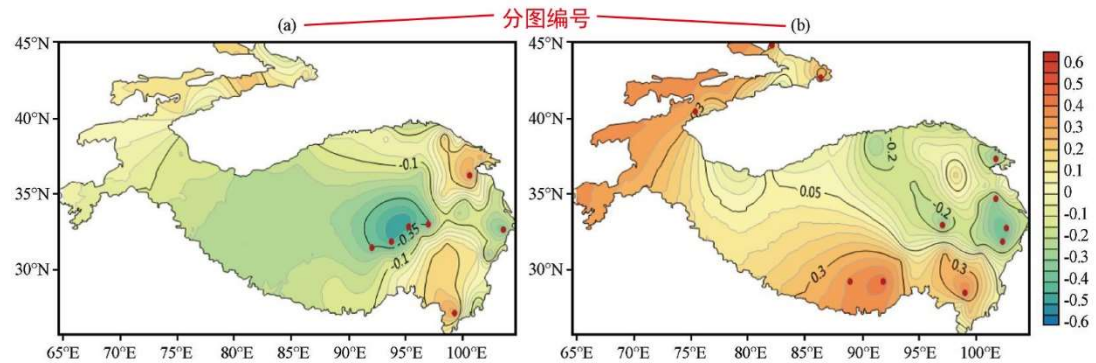


图 10 前季风环流强度与高原春季降水(a)及夏季季风环流强度与高原夏季降水(b)的相关系数分布  
图注 —— 打点区域为通过 95% 置信水平检验  
图号 Fig. 10 Distribution of correlation coefficients between the pre-monsoon circulation intensity and precipitation in spring (a), the summer monsoon circulation intensity and precipitation in summer (b) over the Qinghai-Tibet Plateau. The dotted areas with 95% confidence level

### 1.1 图号

《高原气象》期刊中的插图在全文中依序编号。方式如“图 1”“图 2”。只有一个插图时仍应给出编号。

分图应使用字母编号,如上图的分图编号为(a)、(b)等。

插图的编号方式应与正文中表格、公式的编号方式一致，如图号用“图 1”、表号和公式号也相应采用“表 1”和“式(1)”。

## 1.2 图题

图题是图的名称或说明。每幅图宜有图题。图题可以是短语式的标题，也可以是以完整句子形式出现的说明文字。图题体例应大体一致。若图题是短语式的标题，末尾不用点号。若图题是一个或多个完整句子的说明文字，末尾应用点号。图题的长度一般不应超过图的宽度。图题较长需要转行时，应从意义相对完整的停顿处转行。

图题应置于图号后，与图号之间留一字空。

图号和图题一般置于图的正下方。图号和图题字号应小于正文字号。

## 1.3 图注

图注是对插图或插图中某些内容加以注释或说明的文字，分为图元注和整图注。

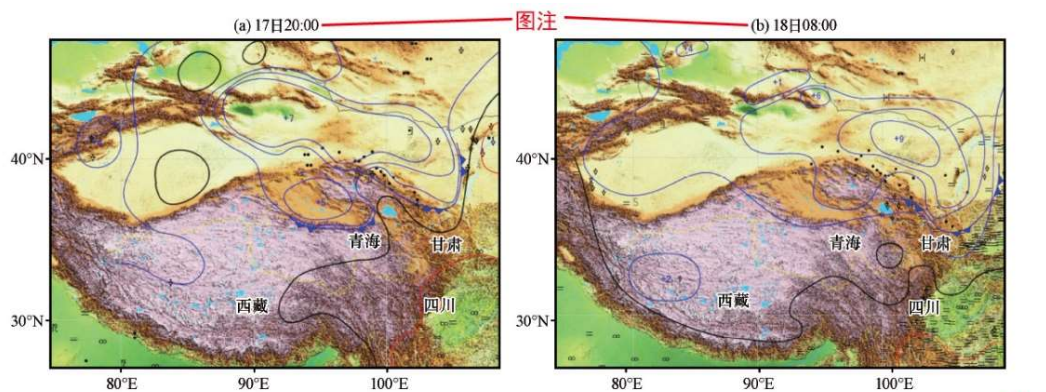


图 5 2016 年 8 月 17—18 日地面天气图分析示意图

黑色、蓝色、红色实线分别为地面 24 h 零变压、正变压、负变压等值线(单位: hPa), 蓝色带三角形实线为地面冷锋, 黑色圆点、三角形上带圆点、长等号、横 8 字形、S 形符号分别代表小雨、阵雨、轻雾、霾、浮尘等天气现象

Fig. 5 The schematic diagrams for the analysis on surface weather from 17 to 18 August 2016. The black, blue and red lines separately represent the 0 variable pressure, the positive variable pressure and the negative variable pressure isolines of 24 hours (unit: hPa). The blue lines with blue triangles represent the surface cold front. The blank dots, triangles with dots, long equal signs, transverse 8-shaped symbols, and S-shaped symbols represent light rain, showers, mist, haze, dust, respectively

### (1) 图元注

图元注是图的构成单元或元素的名称或对其所做的说明。

图元注可直接标注在图元附近或者通过指引线标注。如果图元注数量较多或文字较长时，可通过指引线在图元上标注注码(阿拉伯数字或拉丁字母)，在图下或图侧集中放置注码和注文。注码应按顺时针或逆时针顺序标注。指引线应间隔均匀、排列整齐，不得相交，可画成折线，但只可曲折一次。图元的注码与注文之间可用一字线或下圆点隔开，各条注之间宜用分号隔开，最后一条注末宜加句号。

图例是给出图中符号、图形、色块、比例尺等的名称和说明的图元注，可置于图中的适当位置。

## (2) 整图注

整图注是对插图整体（包括图的来源等）所做的说明，可用“注：”引出或用括注等形式表示。

图元注应置于图号、图题上方，整图注应置于图号、图题下方。图注的字号应小于图题字号或字体轻于图题用字。

## 2 插图的制作要求

### 2.1 内容要求

#### (1) 科学性

①插图应与正文内容相关，应选择能有效传达关键信息的插图形式。应具有自明性、简明性和通用性，应反映科学性和艺术性。

②插图内容科学、准确。图题应准确、简明地反映插图内容，避免泛指性，体现专指性。图形绘制和字符标注要准确，且主次分明。比例大小符合实际。

#### (2) 规范性

① 专业性插图的设计制作、线型选取、图形符号使用应符合现行的国家标准或行业标准。

② 坐标图的坐标轴、标值线的画法应规范，标目、标值、坐标原点应标注完整、规范、统一。如果坐标轴表达的是定性的变量，即未给出标值线和标值，坐标原点应用字母“O”标注，在坐标轴的末端应按照增量方向画出箭头，标目可排在坐标轴末端的外侧。如果坐标轴上已给出标值线和标值，坐标原点应用阿拉伯数字“0”或实际数值标注，不宜画出表示增量方向的箭头，标目应与被标注的坐标轴平行，居中排印在坐标轴和标值的外侧，横轴标目正排，纵轴标目逆时针旋转90° “顶左底右”排印，标注形式应用“量的符号或名称/单位符号”。

③ 地图插图应符合《中华人民共和国测绘法》《中华人民共和国地图编制管理条例》《公开地图内容表示若干规定》《公开地图内容表示补充规定（试行）》《地图审核管理规定》等法律法规。出版前须报送国家测绘地理信息管理部门审核批准。应符合GB/T 19996《公开版地图质量评定》的相关规定。具体请参见本刊主页“《高原气象》关于地图审核的通知”

④ 插图中的量和单位的名称、符号及书写规则应符合GB 3100?3102《量和单位》的规定。

### (3) 一致性

- ① 插图中的术语、数值、符号等应与对应的正文以及其他插图表述一致。
- ② 图号、图题与正文呼应。
- ③ 图元注中的注码应与图中标注的一致。
- ④ 全刊的插图中的图号、图题、图注的写法和格式应一致。
- ⑤ 同一内容的表示方法、同类图的画法、引线的表示方法等在同一文本中应一致。

### (4) 简明实用性

出版物中的插图不同于一般绘图,主要是以图辅文,宜根据正文要表达的内容决定取舍,以提高插图表达效果。

## 2.2 艺术要求

- (1) 图形布局要合理,符合艺术造型的特性。
- (2) 线条粗细有层次,与图的大小相协调。
- (3) 全书图的风格、体例整体统一。
- (4) 图的色彩形态要与出版物内容和谐。

## 2.3 版式要求

### (1) 插图的排版位置

插图排版的关键是应合理安排插图在版面中的位置,不但要求版面美观,而且要求便于阅读。插图应随文编排,排在第一次提及该图图号的正文之后,图和相应的正文应尽量靠近。插图不宜截断正文自然段,不应跨章节编排。如果版面无法调整时,可根据情况灵活处理,处理的原则是便于阅读。

### (2) 插图的串文和串文图的排版版式

图的一侧或两侧排正文时,则为串文图。

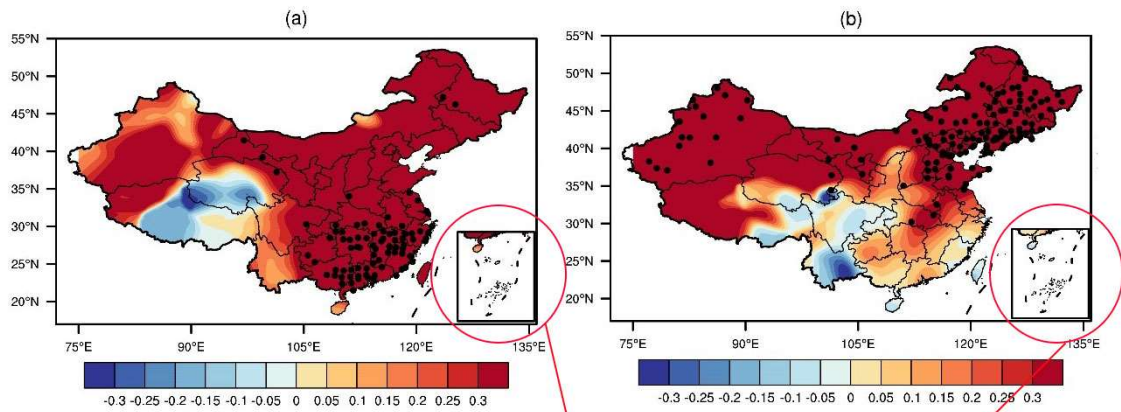
- ② 当图的宽度不超过版面 1/2 的宽度时,最好串文排。
- ② 当图的宽度超过版面 1/2 时,最好通栏排,图旁不串文。

### (3) 《高原气象》对于稿件图片的具体要求

图文件为 jpg 或 eps 文件,像素为 800dpi,彩图为 RGB 格式。

- ① 边排图大小为:宽 7.8 cm,通栏排:15 cm(如图大时可为 16 cm,一般以宽为标准来确定高度)。图一定要按比例缩放。特别是地图不能变形。图中出现台湾岛时一定要添加钓鱼岛、南海诸岛、赤尾屿等。根据最新地图出版规定,右下角南海诸岛附图中大陆的颜色要和主图中的颜色一致!**根据最新地图出版规定,右下角南海诸岛附图中大**

陆的颜色要和主图中的颜色一致!



根据最新地图出版规定，右下角南海诸岛附图中大陆的颜色要和主图中的颜色一致!

- ② 每幅图都要具有边框，边框线条为3磅，刻度线为2磅，色条的边框线为3磅。
- ③ 图中的中文字体为华文中宋，英文、数字为新罗马，大小为7磅（字号有时也根据图的大小进行调整）。图例字号为6.5磅。
- ④ 图题均为白体小5号（5”），图注为6号，英文图题为小5号（5”）